



Energie und Wasser Meilen AG
Schulhausstrasse 18
Postfach 681
8706 Meilen

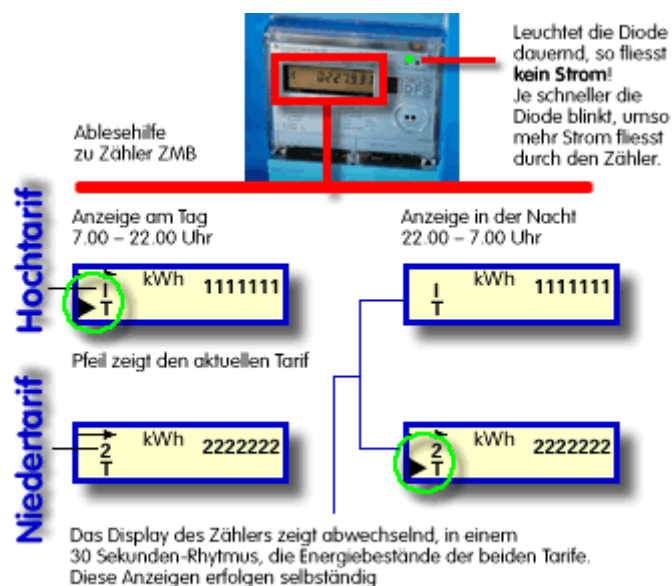
Telefon 044 924 18 18
Telefax 044 924 18 19
www.ewmeilen.ch
info@ewmeilen.ch

MWST-Nr. 511 226
Post-Konto 80-3723-1
CS Meilen 0529-167784-01
ZKB Meilen 1127-0615.009

Infoblatt Zählerablesung

Moderne Stromzähler sind komplexe Instrumente. Demontage, Umplatzierung und Umstellungen dürfen nur durch uns vorgenommen werden.

Die Stromzähler werden von uns halbjährlich unangemeldet abgelesen. In Ausnahmefällen wie z.B. bei Ein- und Wegzug, können Sie uns den Zählerstand auch selber melden. Bitte tun Sie dies mit dem dafür vorgesehenen Formular.



Die Leistungsberechnung erfolgt auf Grund der folgenden Formel:

Leistungsberechnung

$$P = \frac{3.6 \cdot n}{t}$$

[P] kW
[n] Impulse
[t] Sekunden

Für Fragen in Bezug auf Tarifapparate steht Ihnen unser Sachbearbeiter Messwesen gerne zur Verfügung.